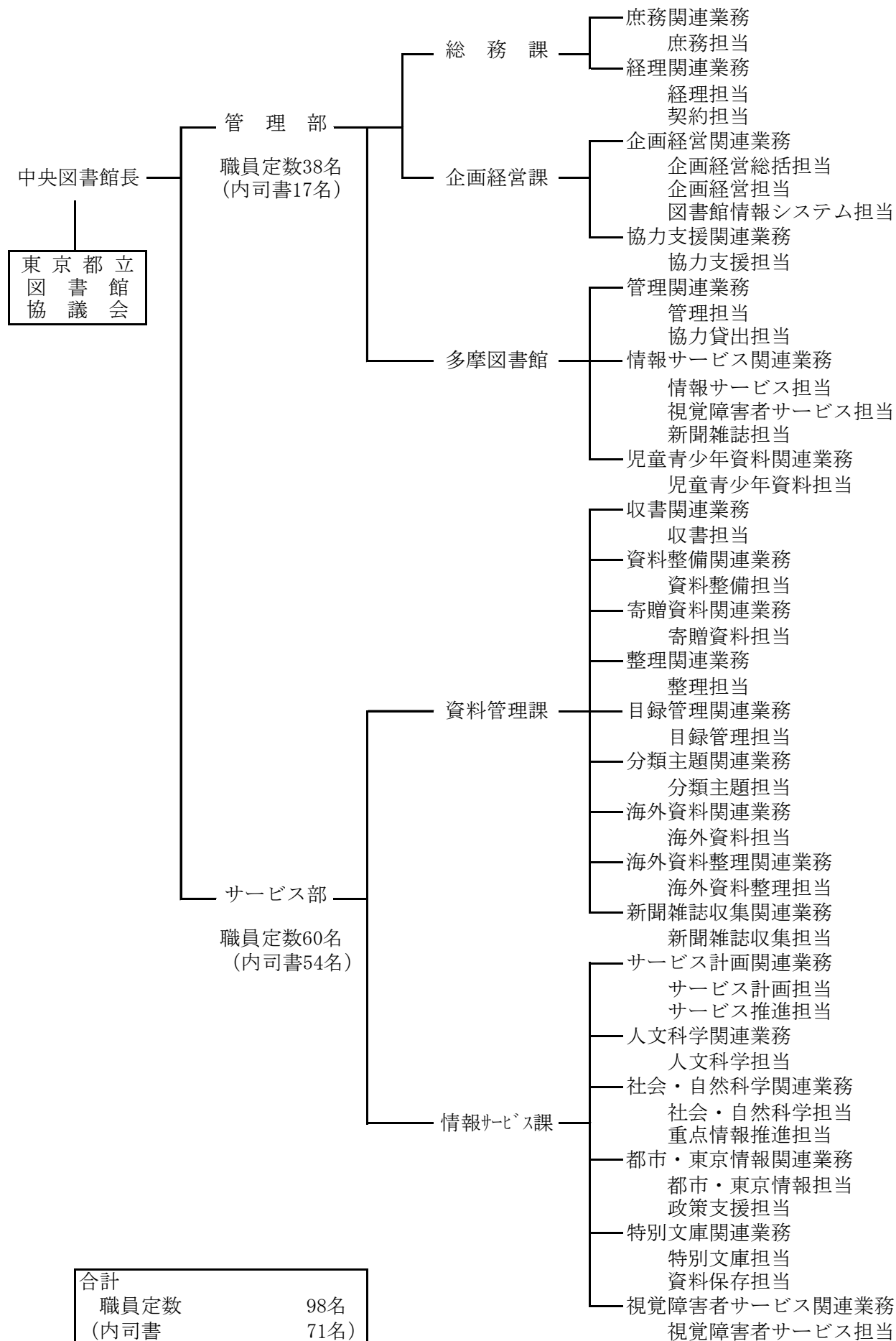


## 2 東京都立図書館運営組織図

(平成31年4月1日現在)



### 3 東京都立図書館事務分掌

担当部署		業務内容
管理部	総務課	中央図書館及び多摩図書館（以下都立図書館）の公文書に関する統括 中央図書館の公文書の管理
		都立図書館所属職員の人事・給与（他の課等において処理するものを除く）
		都立図書館の予算・決算・会計（他の課等において処理するものを除く）
		多摩図書館の統括・連絡・調整
		中央図書館の施設及び設備の維持管理
		中央図書館の館内の取締り
	企画経営課	都立図書館の企画・経営計画の策定・運営の統括
		都立図書館の広報・統計・調査の統括、中央図書館の広報・統計及び調査
		東京都立図書館協議会に関すること
		都立図書館の情報通信技術活用の推進に関すること
		図書館情報システムの運営
		都内公立図書館・その他の図書館等、都内公立学校等に対する協力支援
		図書館に関する関係機関・関係団体等との連絡調整
		図書館未整備地域に対する補完サービスに関すること
		都立図書館の館報等の編集及び発行
		図書館職員等の研修
	海外の図書館等との交流に関すること	
	多摩図書館	多摩図書館の庶務
多摩図書館の公文書の管理		
多摩図書館の広報・統計・調査		
多摩図書館のサービス計画に関すること		
多摩図書館の図書館資料の選定・収集・整理・保存		
多摩図書館の図書館資料の利用に関すること		
雑誌・児童資料・青少年資料等に係る都内公立図書館等への協力支援		
多摩図書館の図書館資料の情報サービスに関すること		
多摩図書館における視覚障害者等に対する資料の音訳及び録音等に関すること		
多摩図書館の図書館資料等の複写に関すること		
東京都立図書館条例別表に掲げる施設及び附帯設備の貸出しに関すること		
都内公立図書館等その他視聴覚関係機関に対する視聴覚資料に係る館外貸出し		
多摩図書館の利用案内に関すること		
多摩図書館の施設及び設備の維持管理		
多摩図書館の館内の取締り		
サービス部	資料管理課	都立図書館の資料管理計画に関すること
		都立図書館の資料管理に関すること
		都立図書館の図書館資料の選定・収集（他の課等において処理するものを除く）
		都立図書館の図書館資料の整理基準に関すること
		都立図書館の図書館資料の整理・保存（他の課等において処理するものを除く）
		都立図書館の図書館資料の製本等、資料保全に関すること （他の課等において処理するものを除く）
	情報サービス課	都立図書館の情報サービス計画に関すること
		中央図書館の図書館資料・機材の利用に関すること
		中央図書館の図書館資料に係る情報サービス及び 都内公立図書館等に対する情報サービスに関すること
		中央図書館の特別文庫室の資料の選定・収集・整理・保存
		中央図書館の都市・東京情報サービスに係る資料及び視聴覚資料の選定・収集・整理・保存
		東京都の政策立案支援に係る情報サービスに関すること
		中央図書館における視覚障害者等に対する資料の音訳及び録音等に関すること
		中央図書館の図書館資料（視聴覚資料を除く）等の複写に関すること
		中央図書館の利用案内に関すること

東京都立図書館処務規則より抜粋